

Technisches Datenblatt

Der Labor-Autoklav HiClave-f eignet sich ideal für kleine Versuchsmengen, die Dank des stabilen Verschlussdeckels eine hohe Temperatur und hohen Druck ausgesetzt sein sollen.

Verschiedene Behältergrößen, ein Durchgang für Rührmischer sowie Anschlussmöglichkeiten für Flüssigkeiten und Temperaturfühler, ermöglichen die individuelle Anpassung des Systems.

Der Labor-Autoklav HiClave-f ist die ideale Lösung für kleinere Mischprozesse - auch unter hoher Temperatur und hohem Druck!



modular • kompakt • durchdacht

Eigenschaften und Merkmale

- Hohe Temperatur, hoher Druck dank HiClave-f
- Innenliegende und austauschbare Dichtung
- Edelstahl, Hastelloy® oder Edelstahl mit Tantal-Beschichtung
- Zusätzliche PTFE-Einsätze für inerte Oberflächen (max. 250°C) verfügbar
- Bis zu 8 individuell konfigurierbare Anschlüsse
- Für (Magnet-)Rührdurchführung oder Magnetrührplatte geeignet

Technische Daten

Material Reaktor	Edelstahl Hastelloy®			
Gesamtvolumen	250	500	1000	ml
Max. zulässige Temperatur ¹⁾	350 (optional 500)			°C
Max. zulässiger Druck	400			bar

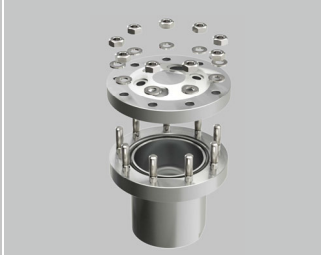
¹⁾ Beim Einsatz von PTFE-Einsätzen liegt die max. Temperatur bei 250°C

Besonderheiten

Variable Anschlüsse



Solider Flanschverschluss



Inerte PTFE-Einsätze



Und bei abweichenden Anforderungen? Neben HiClave-f bieten wir Ihnen für Ihre Anwendungen im Labor oder Technikum alternative Lösungen an. Nehmen Sie gerne Kontakt mit uns auf!

JUCHHEIM Laborgeräte GmbH

Handwerkstraße 3 - 7
54470 Bernkastel-Kues

T +49 (0) 6531 / 96 44 0
F +49 (0) 6531 / 96 44 15

info@juchheim-gmbh.de
www.juchheim-gmbh.de

